

# Komplexní ošetrovatelská péče v oblasti laparoscopické operativy

Ingrová M., Pechová J.,  
Lukáčová L., Hanáková M.



Chirurgické oddělení  
NMSKB Praha

# Perioperační období

- Předoperační fáze
- Intraoperační fáze
- Pooperační fáze

# Předoperační příprava

- Dlouhodobá
- Krátkodobá
- Bezprostřední

# Dlouhodobá příprava

- Předoperační vyšetření

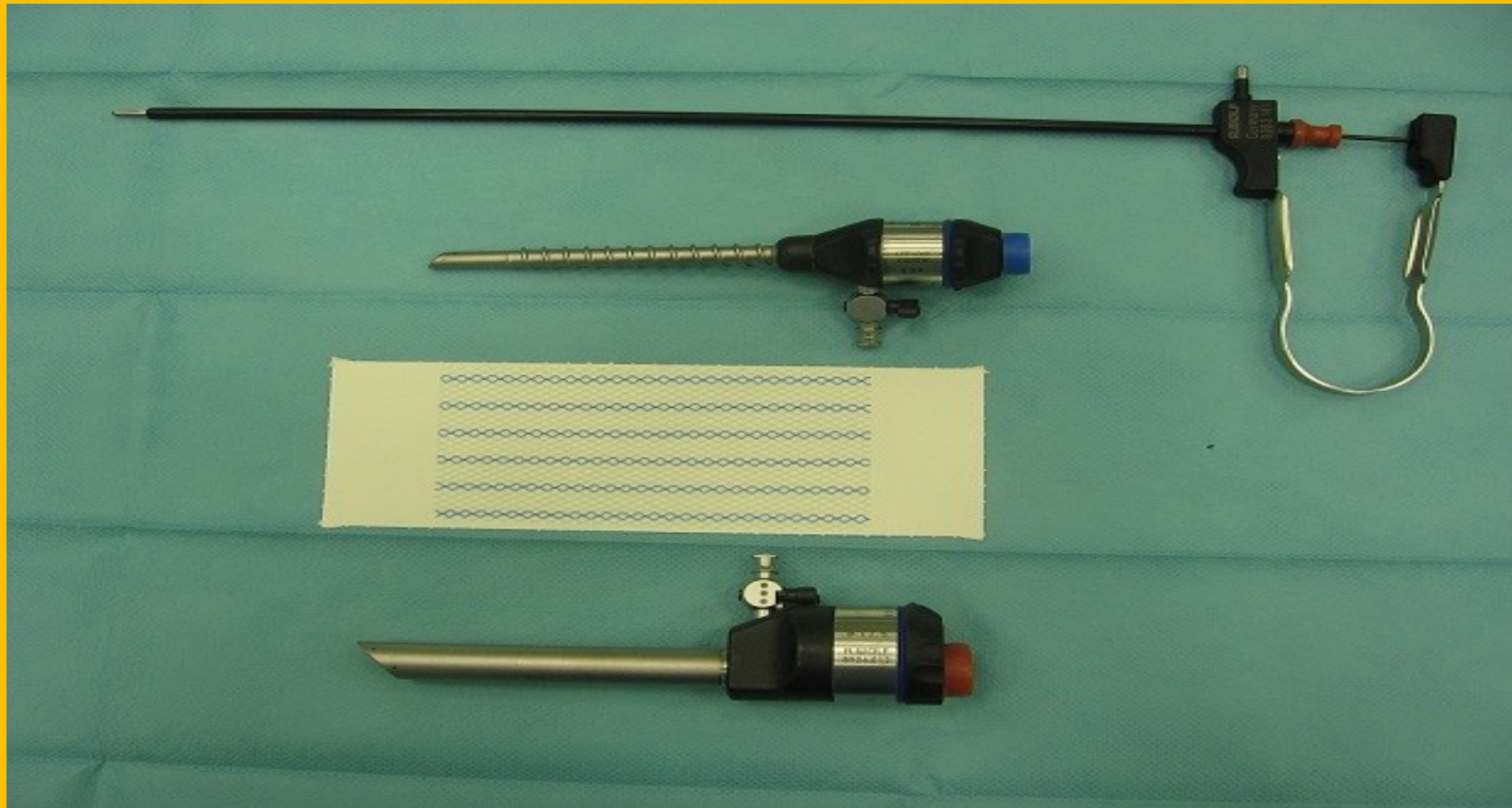
# Krátkodobá příprava

- Přijetí pacienta
- Edukace pacienta
- Plnění ordinací chirurga, anesteziologa
- Ošetrovatelská péče

# Bezprostřední příprava

- Příprava operačního pole
- Premedikace
- Předání pacienta na sál

# Laparoskopické kleště, trokary, polovstřebatelná síťka k hernioplastice



# Pooperační péče

- Monitoring fyziologických funkcí
- Péče o operační ranky, drény, i.v. vstupy
- Sledování bolesti
- Kontrola močení
- Příjem tekutin p. os
- Záznam v sesterské dokumentaci a v dekurzu



# Dietní režim po laparoscopických operacích

- Po LCHCE
- Po LAPPE
- Po hernioplastice
- Po diagnostické laparoskopii
- Po sutuře perforovaného vředu GD

# Pooperační rehabilitace pacienta

- Včasná mobilizace
- Nácvik správného vstávání z lůžka



# Edukace pacienta před propuštěním

- Stravovací režim
- Péče o operační ranky
- Fyzická zátěž

Děkujeme za pozornost

