

STŘÍPKY



V nemocnici jako v bavlnce

Nové nadstandardní pokoje jsou k dispozici pacientům na Chirurgickém oddělení



Vysoký komfort zahrnuje moderní jedno a dvoulůžkové pokoje s vybavením na míru a vlastním bezbariérovým sociálním zařízením. Příjemné prostředí je podtrženo pastelovými barvami, kvalitou použitých materiálů, ale hlavně – jako v celé naší nemocnici – laskavým a empatickým přístupem sestřiček a lékařů k pacientům.

Slavnostní otevření nových prostor provázelo tradičně požehnání od

nemocničního kaplana otce Marka F. Drábka, OPraem. Během obřadu zpívaly sestry boromejky.

A že se hospitalizace na naší chirurgii nyní nemusí obávat ani maminky, které mají miminko, dokazuje naše pacientka. Paní V. K. byla v únoru v naší nemocnici operována s akutním problémem, a protože kojí svou malou dcerku, hledala nemocnici, kde by ji mohla mít u sebe. U nás jsme jí rádi vyšli vstříc

právě na novém nadstandardním pokoji, kde se k nim v případě potřeby mohl připojit i manžel nebo jiný člen rodiny na pohlídání. „Je to úžasné, že jsme na tuhle možnost narazili, protože mi to dělalo velké starosti. Pokoj je prostorný a pohodlný, dobře vybavený a lékaře i sestřičky musím jenom pochválit“, říká maminka a pyšný tatínek dodává: „Jsem rád, že tu můžeme být všichni pohromadě a máme se jako v bavlnce“.

Obsah

1	V nemocnici jako v bavlne – nadstandardní pokoje chirurgie	8	Letos sbíráme na hipoterapii
2	Obsah Co je v životě důležité	9	Hledáte služby domácí zdravotní péče?
3	Anketa Srdce pro zdravotníka má své vítěze	10	Divadlo pro nemocnici Inzerce
4–5	Naše novinky • Kardiorehabilitace • Nutriční ambulance	11	Ohlédnutí za koncem roku 2019 Darovat je umění. Děkujeme!
6	Nezvyklá návštěva V nemoci často vyvstanou otázky	12	Tiráž
7	Péče o seniory má u nás zelenou Pochválili nás		

Co je v životě důležité



To, jestli je film dobrý a nebo ne, se dá říct až na jeho konci. Pokud vám řeknu, že film byl dobrý, budete se potřebovat zeptat, co to znamená, že je dobrý, podle jakých hodnot jsem to posuzoval, pro vás totiž tentýž film může být špatný nebo průměrný, protože máte jiné hodnoty. Jestli bude tento rok, do kterého vstoupíme, dobrý, budeme moci také říct až na jeho konci, ale možná pro to můžeme něco udělat, na rozdíl od filmu.

Chci vás pozvat k takovému malému, ale o to možná náročnějšímu cvičení. Představte si, že jste zemřeli a ležíte

v nádherné rakvi, která má okénko, takže můžete vidět, jak lidé kolem Vás při pohřbu procházejí. Vy se můžete dívat do jejich tváří a můžete také číst jejich myšlenky. Nechte si takto projít vaše známé, rodinu, kolegy, takový Váš osobní orloj. Co si myslíte, že by si o Vás a Vašem životě mysleli? Byli by

smutní, bylo by jim líto, že jste odešli nebo by jim to bylo úplně jedno? Říkali by si, že Váš život byl dobrý? Co by si nesli oni jako silnou vzpomínku na Vás? Co byste řekli Vy sami o svém životě? Do dnešního dne žijete dobrý život?

V knize „Čeho před smrtí nejvíce litujeme“ od Bronnie Ware se dočteme, že lidé na konci svého života nejvíce litují, že neměli kuráž žít podle svého a ne tak, jak to od nich očekávali jiní. Že neměli tolik tvrdě pracovat a že měli mít kuráž projevit své city. Často litují přetřhaných přá-

telství a vztahů a že si nedovolili být šťastnější. Myslím si, že podívat se na svůj život od konce je velmi dobrá pomůcka k tomu, abychom nabrali dobrý směr. Potřebujeme vědět, kam to vlastně směřujeme a co svým životem chceme říct.

Když víme, jaké hodnoty jsou pro nás důležité a co chceme, aby si lidé odnesli ze setkávání se s námi, pak máme cíl, ke kterému se můžeme posouvat každým dnem, měsícem a rokem. Jestli bude příští rok dobrý totiž moc nezáleží na tom, co se bude kolem nás dít, ale jak nám se bude dařit v tom všem směřovat k našemu cíli. Viktor Frankl, který přežil koncentrační tábor a založil pak svoji vlastní psychoterapeutickou školu, mluví právě o tom, že i v podmínkách koncentračního tábora je možné žít dobrý život, tedy život odpovídající našim hodnotám, pokud jimi není jen plné břicho a velké auto.

Co jsou Vaše hodnoty a cíle? Přeji Vám dobrý rok a dobrý život!

ThLic. Marek F. Drábek, OPrac., vedoucí nemocniční kaplan

Zdroj: *Moje zdraví*, 1/2020, str. 6

Anketa Srdce pro zdravotníka má své vítěze



Na konci listopadu loňského roku proběhlo v naší nemocnici vyhodnocení výsledků celoroční ankety Srdce pro zdravotníka 2019, která se konala pod záštitou radní HMP pro zdravotnictví a sociální oblast Mgr. Mileny Johnové. Slavnostní vyhlášení výsledků moderoval pan Alexandr Hemala a účastnili se ho zástupci sponzorů a dárců, kteří celou akci podpořili a kterým chceme z tohoto místa znovu velmi poděkovat:

Nadace ČEZ, Tescoma s.r.o., ALZA.cz, Empora Hotels, Pražské Benátky, Pražské muzeum pověstí a strašidel, nezávislá kosmetická poradkyně Tereza Nikodémová.

Anketa probíhala ve třech kategoriích Srdce pro lékaře, Srdce pro sestřičku a Srdce pro ošetřovatele/sanitáře, přičemž v každé z nich se vyhlášovala první tři místa. Zvláštní cenou bylo Čestné uznání pro nejdéle pracujícího zaměstnance nemocnice.

Nálada byla uvolněná a příjemná, moderace pana Alexandra Hemaly milá a pohotová, ceny pro vítěze hodnotné a občerstvení výborné.

Děkujeme a těšíme se na příští ročník! Na shledanou.



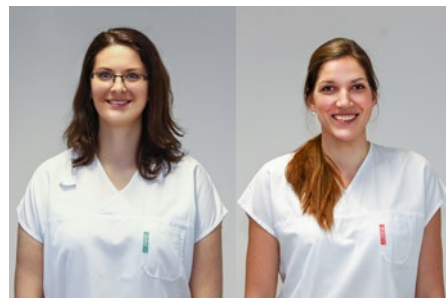
Naše novinky

- Kardiorehabilitace
- Nutriční ambulance

Kardiovaskulární rehabilitaci se v poslední době věnuje zvýšená pozornost. Je to proces, pomocí kterého se u nemocných se srdečními chorobami snažíme navodit a udržovat jejich optimální fyzický, psychický, sociální a pracovní stav. Ambulantní kardiorehabilitace se zaměřuje na volbu přiměřené tělesné aktivity, doporučení vhodných stravovacích návyků a na ovlivnění

dalších rizikových faktorů (např. hypertenze, dyslipidémie, cukrovky a obezity).

Tento způsob rehabilitace je zvláště vhodný pro pacienty, kteří nechtějí z časových i jiných důvodů absolvovat lázeňskou léčbu, a také pro ty, kteří lázeňskou léčbu absolvovali a chtěli by i nadále účinně pečovat o své zdraví.



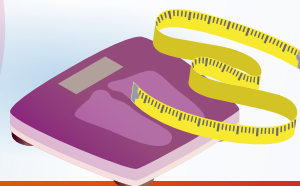
K. Michalcová

P. Gotthardtová

Další novinkou v našich službách je Nutriční ambulance. Nutriční péče je důležitou součástí kardiorehabilitačního programu, zaměřenou specificky na nemocné se srdečními chorobami. Spektrum služeb nutriční ambulance je ale mnohem širší, najdete tu nutriční programy pro seniory, pro pacienty s cukrovkou, pro těhotné a kojící matky, pro dětskou i dospělou obezitu.



NUTRIČNÍ AMBULANCE



Odborně řízený program
pro Vaše celkové zdraví

Co nabízíme?

- **Zdravé srdce** - Je zaměřené na klienty s vysokým krevním tlakem, zvýšeným cholesterolem, nebo onemocněním srdce.
- **Děti od 3 do 18 let** - V naší republice trpí každé čtvrté dítě nadváhou či obezitou, proto se zde převážně zaměřujeme na správné stravovací návyky – to je totiž základ všeho.
- **Těhotné a kojící matky** - Komplettní nutriční péče v období těhotenství a následně při kojení.
- **Aktivní stáři** - Podpora zdraví a imunitního systému, prevence civilizačních onemocnění, zamezení rizika podvýživy, která se u starších lidí vyskytuje velice často.
- **Úprava váhy a zlepšení kondice** - V naší republice trpí více než 50% lidí nadváhou či obezitou. Proto v tomto programu nabízíme mnoho věcí, například pravidelnou tělesnou analýzu na přístroji Tanita, individuální stravovací plán dělaný přímo na míru, recepty, motivaci a psychickou podporu po celou dobu programu.
- **Diabetici** - Komplettní nutriční péče pro klienty trpící cukrovkou.
- **Individuální strava dle onemocnění** - Pro klienty trpící jakoukoli nemocí, kteří se chtějí poradit.

Kristýna Michalcová, DiS - Nutriční terapeutka

☎ 731 161 609

✉ michalcova@nmskb.cz

Kristýna Michalcová, DiS., nutriční terapeutka

Proč je pro naše srdce tolik důležitá správná strava?

Kardiovaskulární onemocnění vznikají ve valné většině na podkladu aterosklerózy. Ateroskleróza je onemocnění cév, které vzniká v důsledku ukládání tuku do cévní stěny. Postižená místa se kvůli tomu zužují, což může vést k životu ohrožujícím komplikacím. Právě vznik tohoto onemocnění můžeme významně ovlivnit naším životním stylem a správnou stravou. Mezi rizikové faktory patří především špatné stravovací návyky, poruchy metabolismu tuků, obezita, cukrovka či hypertenze.

Se vším výše zmíněným Vám může pomoci právě nutriční terapeut, a pro-

to jsou služby naší nutriční ambulance součástí kardiorehabilitačního programu.

Bc. Pavla Gotthardtová, kardiorehabilitační fyzioterapeutka

Co to je kardiorehabilitace a kdo by se o ni měl hlavně zajímat?

Kardiorehabilitace je komplexní program s individuálním přístupem, kde je hlavním cílem postupné zlepšení tělesné kondice pacienta a zvýšení celkové zdatnosti jeho organismu. Pod odborným dohledem fyzioterapeuta dochází k postupnému a bezpečnému zvyšování zátěže při tréninku na pohybových přístrojích jako jsou např. rotoped, eliptický trenažér, veslovací trenažér a běžící pás. Pacient nabude fyzické zdatnosti a naučí se také, jak

správně zklidnit organismus. Zjistí, jak jeho tělo reaguje na jakoukoli zátěž. To vše je podpořeno úpravou jídelníčku a celkově životního stylu.

Kardiorehabilitace je vhodná pro pacienty s kardiovaskulárním onemocněním nebo pro pacienty s vysokým rizikem vzniku takového onemocnění. Jako například:

- Infarkt myokardu
- Chronická angina pectoris
- Intervence na věnčitých tepnách (koronární intervence)
- Kardiochirurgická operace, např. koronární by-pass, operace na chlopních
- Ischemická choroba srdeční
- Metabolický syndrom či jeho jednotlivé komponenty
- Diabetes mellitus
- Obezita



KARDIOREHABILITACE

V NEMOCNICI MILOSRDNÝCH SESTER SV. KARLA BOROMEJSKÉHO

Odborně řízený program

pro Vaše srdce

Jedinečná komplexní péče pro zdravý životní styl všech, kteří trpí kardiovaskulárním onemocněním nebo hledají účinnou rekonvalescenci po kardiovaskulárním operačním nebo intervenčním zákroku. Nabízíme Vám pomoc při zotavení a vstřícný individuální přístup k Vaším potřebám.

Kardiorehabilitační program zahrnuje

- Postupné zvyšování fyzické kondice, zlepšení celkového fyzického stavu klienta, edukace správných pohybových stereotypů v běžném životě.
- Cvičení v tělocvičně individuálně i ve skupinkách s využitím rotopedů a dalších posilovacích přístrojů.
- Cvičení v zahradě areálu nemocnice, především formou Nordicwalking.
- Provedení segmentální tělesné analýzy při každé návštěvě,

Tým, který o Vás bude pečovat

- Kardiolog
- Rehabilitační lékař
- Kardiofyzioterapeut
- Nutriční terapeut
- Psycholog

Kardiofyzioterapeut

☎ 731 020 654 ✉ gotthardtova@nmskb.cz

Nutriční ambulance

☎ 731 161 609 ✉ michalцова@nmskb.cz

Nezvyklá návštěva

Na začátku února jsme měli v nemocnici milou návštěvu. V rámci projektu Zdraví nás navštívili žáci třídy 2.C ze ZŠ Campanus. Představili jsme jim v krátkosti nemocnici a pak si už s hlavní sestrou nemocnice Hanou Balvínovou zkusili masáž srdce. Všichni to zvládli na výbornou! Děti dále viděly, jak vypadá rentgenový snímek a jak se monitoruje pacient. SM Xavera jim ukázala, jak se měří krevní tlak, pak děti zavedla do ambulance, kde se vyšetřuje pacientům srdíčko. Navštívili společně také rehabilitaci. Jeden odvážlivec si nechal od sestry Xavery dokonce natočit EKG.

Děti byly zvědavé a báječné spolupracovaly. Sestra Xavera se dětem moc líbila, zvláště jednomu klučinovi. Za návštěvu děkujeme dětem i paním učitelkám a doufáme, že se žáčkům u nás líbilo. Třeba bude tato návštěva inspirací pro další školy.



V nemoci často vyvstanou otázky po smyslu života, říká nemocniční kaplanka Ludmila Petrůj

Duchovní služba je často spojována hlavně s kostelem a kázáním. Nemocniční kaplani se ale s lidmi setkávají spíše v hraniční situaci jejich života. Čím mohou přispět při léčení nebo naopak v procesu smíření se s diagnózou? A mohou oslovit i nevěřícího?



„Kolikrát rozhovor, který začíná slovy, víte, já nejsem věřící,“ bývá velmi hluboký a je vidět, že duchovní přesah lidí

v nemoci hledají,“ říká nemocniční kaplanka z Nemocnice Milosrdných sester sv. Karla Boromejského v Praze Ludmila Petrůj.

Nemocniční kaplan je duchovní pověřený svou církví. Podle Ludmily Petrůj je ale jeho funkce nadkonfesionální a věnuje se všem potřebným, kteří mají o tuto službu zájem, bez ohledu na jejich vyznání nebo světonázor. „Nemocniční kaplan nabízí doprovázení v duchovní oblasti, ale i v oblasti obecně lidské. S mými kolegy se vždy snažíme jít za novými pacienty a představit naši službu. Tím, že jsme církevní nemocnice, tak si tento luxus můžeme dovolit,“ říká Ludmila Petrůj.

Nemocniční kaplan se nevěnuje jen

nemocným, ale také personálu a rodinám nemocných. „V nemoci často vyvstanou otázky po smyslu života.“ Co může přemýšlení nebo modlitba přinést v procesu léčení nebo naopak v procesu smíření se s diagnózou? Podle Ludmily Petrůj západní medicína uznává, že člověk není jen fyzická schránka, ale že má i duchovní a duševní rozměr. „Pokud si všímáme v procesu léčení i duchovní stránky, tak člověk bývá klidnější, protože se nezaměřuje jen na tu fyzickou stránku. Takže to přináší klid. Často to přináší i bolestné procesy, jako otevírání starých ran. Může to ale vést k odpuštění nebo i usmíření v rodině.“

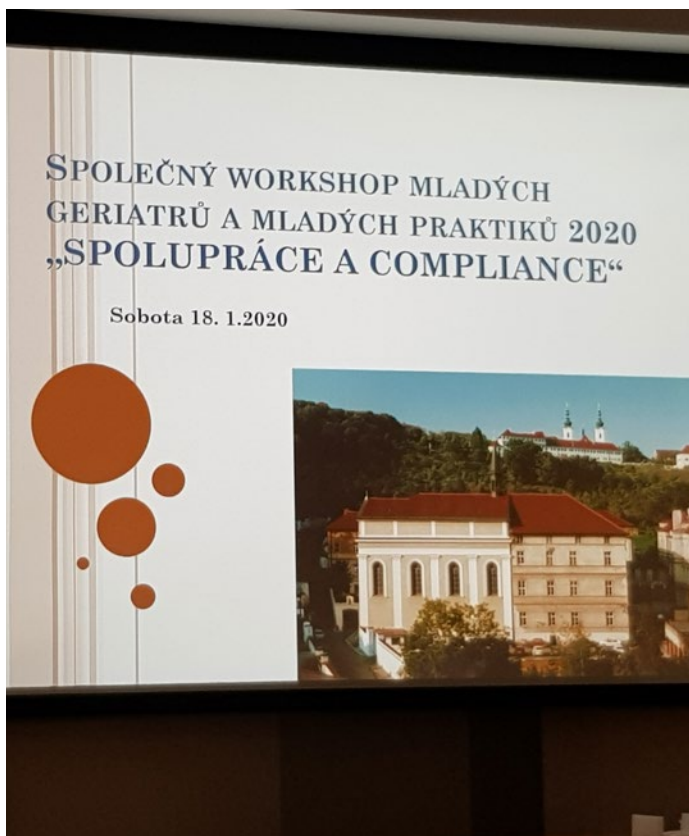
Zdroj: RadioWave, 26. 12. 2019

Péče o seniory má u nás zelenou

V sobotu 18. ledna 2020 měla v naší nemocnici zelenou péče o seniory. Respektive zelenou měli lékaři, kteří se o seniory starají v první linii, tedy geriatři a praktičtí lékaři. Již potřetí se v nemocniční aule konal společný workshop mladých geriatrů a mladých praktiků. Účastníků bylo

z celé republiky přes 80 a pochvalovali si bohatý program, který tradičně připravuje se svými kolegy naše paní doktorka geriatricka MUDr. Zuzana Šnajdrová. Velkému zájmu se těšila přednáška významného českého geriatra MUDr. Zdeňka Kalvacha, mezi další zajímavá témata

přednášek patřil Národní akční plán pro Alzheimerovu nemoc, farmakologická léčba geriatrických pacientů a lékové problémy, klinická výživa či respirační problémy u geriatrických pacientů.



Pochválili nás

22. 12. 2019

Hluboce se skláním před všemi, kteří v této nemocnici pracují. Laskavý, lidský přístup k pacientovi a úsměv na tváři. Je to výjimečná nemocnice. U Vás se neléčí jen tělo, ale i duše. Chtěla bych moc poděkovat paní doktorce Adrianě Procházkové, která má 5. 12. operovala komplikovanou kýlu. A opatrujte se, protože my Vás potřebujeme. Ten pokrok v medicíně je na špičkové úrovni! Ještě jednou díky.

15. 1. 2020

Dobrý den,
Nemocnici pod Petřínem zcela **DOPORUČUJI** – byl jsem zde v lednu 2020 na operaci varixů. Vstřícný, milý, ochotný a erudovaný personál počínaje již na recepci a dále při odběru krve, RTG, EKG, v místním bufetu, sestřičky i bratři, sanitáci, uklízečky, pomocný personál při operační asistenci, operatér – lékař i anestezioložka a pochopitelně všude přítomné řádové sestry. S ohledem na to, že jsem neměl dietu, ocenil bych kladně i dobrý čaj a dobré jídlo zdejší kuchyně.

Využil jsem možnosti navštěvovat místní kostel, kam mají pacienti přístup kdykoliv, a to z lůžkové části v 1.patře (prostor varhan, kde hraje a zpívá místní sbor) a nebo v 2. patře (chór, kde můžete rozjímat a nasát tu zklidňující atmosféru). Ačkoliv jsem ateista, doporučuji návštěvu kostela a musím říci, že to bylo „Boží“.

Všem přeji klidný a požehnaný rok 2020
S úctou spokojený pacient

P. S.: S ohledem na to, že mě zřejmě čeká i operace menisku, zcela určitě přijdu k Vám.

Letos sbíráme na hipoterapii



NEMOCNICE MILOSRDNÝCH SESTER
SV. KARLA BOROMEJSKÉHO V PRAZE



Prosím, podpořte nás!

Darovat je umění.

Děkujeme!

Dotyková hipoterapie pro pacienty

na Oddělení paliativní péče a Oddělení následné péče
v Nemocnici Milosrdných sester sv. Karla Boromejského v Praze

Paliativní péče

Cílem paliativní péče je předcházet nebo účinně zmírňovat utrpení nevyléčitelně nemocných pacientů i jejich blízkých. Oddělení se zaměřuje na komplexní zdravotní péči a udržení maximální dosažitelné kvality života nemocného, podporu pacienta i jeho blízkých v procesu přijetí závažné, život ohrožující nemoci.

Následná péče

Oddělení následné péče se zaměřuje především na geriatrické pacienty po prodělaných akutních onemocněních (nejčastěji úrazech, operacích, infekcích), s chronickými bolestivými syndromy (bolest zad, bolesti nosných kloubů při artróze) a podobně.

Vzhledem k délce hospitalizace na obou odděleních se snažíme zpříjemnit pobyt pacientů doplňkovými terapiemi, mezi které patří i dotyková hipoterapie neboli léčba kontaktem s koněm. Pro hipoterapii dotykovou (pacient na koni nesedí) jsou speciálně vycvičeni miniaturní koně, kteří mají velmi mírumilovnou povahu. Jsou ideální i díky své velikosti (v mnoha zemích dochází do nemocnic, do domovů pro seniory apod.). Terapie spočívá v kontaktu s nemocným člověkem, který vnímá koně všemi smysly a tento kontakt, speciálně pak dotyk, mu pomáhá odbourávat nedůvěru, strach, úzkost a obavy. Svým působením přispívá dotyková hipoterapie k úspěšnosti léčby.

Účet darů a dotací: **27-3147280207/0100**, VS hipoterapie

Hledáte služby domácí zdravotní péče?

Chcete zkrátit pobyt v nemocnici a doléčit se v domácím prostředí?
Potřebujete péči v domácím prostředí pro své příbuzné?

Nabízíme Vám kvalifikované a přívětivé služby domácí zdravotní péče z naší nemocnice. Služby jsou určeny klientům všech věkových skupin. Domácí péči indikuje ošetřující lékař v nemocnici nebo praktický lékař.

Jaké služby poskytujeme

- Podávání léků
- Aplikace všech typů injekcí
- Aplikace infuzí
- Měření fyziologických funkcí (krevní tlak, tep, tělesná teplota, saturace krve kyslíkem)
- Převoz ran a bércových vředů
- Péče o dekubity
- Provedení předoperačního vyšetření
- Převoz pooperačních ran
- Odběry krve a ostatního biologického materiálu
- Odběry krve na hladinu cukru glukometrem u diabetiků
- Aplikace inzulínu a zaučení klienta a jeho rodinných příslušníků
- Péče o pacienty s močovým katetrem

- Péče o žilní vstupy
- Péče o pacienty s výživou do sondy
- Péče o pacienty se stomií, včetně PEG
- Ošetrovatelská rehabilitace
- Návlek chůze o berlích nebo s chodítkem
- Fyzická a psychická podpora klienta a jeho rodiny
- Aktivace členů rodiny a návlek péče o klienta
- Péče o umírající osoby, pomoc rodinám

Půjčujeme zdravotní a kompenzační pomůcky

- Polohovací lůžko
- Antidekubitální matrace
- Invalidní vozík
- Chodítko
- Francouzské hole a berle
- Pojízdna i pevná toaletní židle
- Mísa podložní, nádoba na moč pro muže
- Nástavec na WC
- Infuzní pumpa, injektomat, infuzní stojan

- Enterální pumpa
- Koncentrátor kyslíku (oxygenoterapie)
- Inhalátor

Úhrada domácí péče

Většina poskytované péče je hrazena ze zdravotního pojištění klienta. Péči, která není hrazena ze zdravotního pojištění nebo indikována ošetřujícím lékařem, hradí klient sám. Ceny za služby nehrzené ze zdravotního pojištění se řídí platným ceníkem Nemocnice Milosrdných sester sv. Karla Boromejského.

Kontakt

Mgr. Petra Schreiberová
Vedoucí sestra Domácí péče
Email: schreiberova@nmskb.cz
Tel.: 605 292 930

Obracejte se na nás s Vašimi dotazy na domácí péči, rádi Vám odpovíme.

Těšíme se na Vás!



NEMOCNICE MILOSRDNÝCH SESTER
SV. KARLA BOROMEJSKÉHO V PRAZE



Chcete zkrátit pobyt v nemocnici a doléčit se v domácím prostředí? Potřebujete odborné zdravotní úkony doma? Ocitli jste se v nesnážích v důsledku věku, nemoci či úrazu? Naše služby jsou tu právě pro Vás. Poskytneme Vám komplexní a přívětivou zdravotní a ošetrovatelskou péči ve Vašem domácím prostředí, pomůžeme radou nebo konzultací.

- Poskytujeme odbornou zdravotní péči, zajišťovanou profesionálními zdravotníky, kteří se kontinuálně vzdělávají ve svém oboru.
- Přijedeme za Vámi domů a zajistíme odborné úkony dle předem domluveného rozsahu.
- Spolupracujeme s řadou praktických lékařů a nemocnic.

Divadlo pro nemocnici

Díky velkorysému přístupu vedení Městských divadel pražských vznikl v roce 2019 společný fundraisingový projekt na podporu dvou našich nemocničních oddělení – Oddělení následné péče, které se stará o pacienty v seniorském věku po operacích, úrazech, infekcích a jiných akutních stavech nebo s chronickými problémy, kteří nutně potřebují hospitalizační péči, a Oddělení paliativní péče, které pečuje o nevléčitelně nemocné pacienty, poskytuje jim komplexní zdravotní péči tak, aby konec svého života trávili důstojně, bez bolesti a necítili se osamoceni a aby se jim i jejich blízkým dostalo účinné podpory v procesu přijetí závažné, život ohrožující nemoci. Pan ředitel Daniel Příbyl navštívil naši nemocnici, prohlédl si její pracoviště a přišel se šlechetnou nabídkou zorganizovat v Městských

divadlech pražských v roce 2019 celoroční veřejnou finanční sbírku ve prospěch péče o pacienty na těchto dvou odděleních. Ve foyer divadel ABC, Komédie a Rokoko mohla nemocnice umístit kasičky pro veřejnou sbírku. Návštěvníci měli možnost přispět libovolnou částkou na podporu jmenovaných oddělení. Od dubna do prosince 2019 tak návštěvníci Městských divadel pražských věnovali částku ve výši téměř 85.000 Kč, kterou vedení divadel předalo nemocnici. „Děkujeme všem, kdo se do sbírky zapojili, a ukázali tím, že mají srdce na správném místě a nejsou lhostejní vůči slabším a nemocným, kteří se ocitli v nelehké život-



ní situaci. Děkujeme Městským divadlům pražským za krásný způsob pomoci,“ říká ředitelka Nemocnice Milosrdných sester sv. Karla Boromejského PhDr. Kateřina Svobodová.

Boromejská lékárna
NEMOCNICE MILOSRDNÝCH SESTER SV. KARLA BOROMEJSKÉHO V PRAZE

RÁDI VÁM PORADÍME!

- Široký sortiment léků, zdravotnických potřeb a materiálů a volně prodejných přípravků a pomůcek
- Zdarma odborné konzultace
- Bezplatné měření krevního tlaku
- Speciální péče pro stomiky

☎ 257 197 343

Otevírací doba

Po–Čt 7–16.30 h | Pá 7–15 h | So–Ne zavřeno

REHABILITAČNÍ AMBULANCE

Vysokovýkonový laser

Rychlejší uzdravení

Potřebujete ulevit od akutní bolesti, svalového napětí, zranění při sportu?

Léčba vysokovýkonovým laserem je pro Vás to pravé.

Co se léčí vysokovýkonovým laserem

- Bolesti pohybového aparátu
- Artrózy
- Zánětlivé stavy
- Úrazové i neúrazové bolestivé stavy

Výhody vysokovýkonové laserové terapie

- okamžitá úleva od bolesti
- podpora hojení a rychlejší uzdravení
- jemná a bezbolestná terapie pro akutní zranění
- rychlé a komfortní ošetření
- vysoká klinická úspěšnost s dlouhodobými účinky

Výkon není hrazený zdravotními pojišťovnami.

☎ 257 197 330 (331)

👉 www.nmskb.cz

Ohlédnutí za koncem roku 2019

Předvánoční těšení pod Petřínem přineslo 13. prosince 2019 do nemocnice vůni jehličí a vánočního cukroví a také spoustu drobných dáreků ke koupi pro ty, kdo ještě neměli „ježíška“ pro své blízké. Adventní koncert v přílehlém kostele sv. Karla

Boromejského byl pověstnou třeshinkou na dortu.

Ani na naše hospitalizované pacienty jsme nezapomněli a 18. prosince 2019 jsme jim „nadělili“ alespoň malou radost v podobě dáreků – ručně šitých

zahřívacích válečků, které pro ně vyrobili senioři ze seniorských klubů v Prachaticích, a krásných malovaných novoročních přáníček od dětí ze ZŠ Novoborská Praha 9. Děkujeme!



Darovat je umění. Děkujeme!

Pod tímto názvem se sešli na konci roku 2019 na slavnostním předvánočním setkání zaměstnanci nemocnice s našimi dárci a sponzory. Krásný večer v divadle Rokoko se

konal pod záštitou radní pro zdravotnictví a sociální oblast Magistrátu HMP paní Mileny Johnové a provázeli nás jím charismatický Ondřej Havelka a jeho Melody Makers. Večer byl

poděkováním těm, kteří podporují naši nemocnici a jejichž podpory si nesmírně vážíme. Děkujeme!





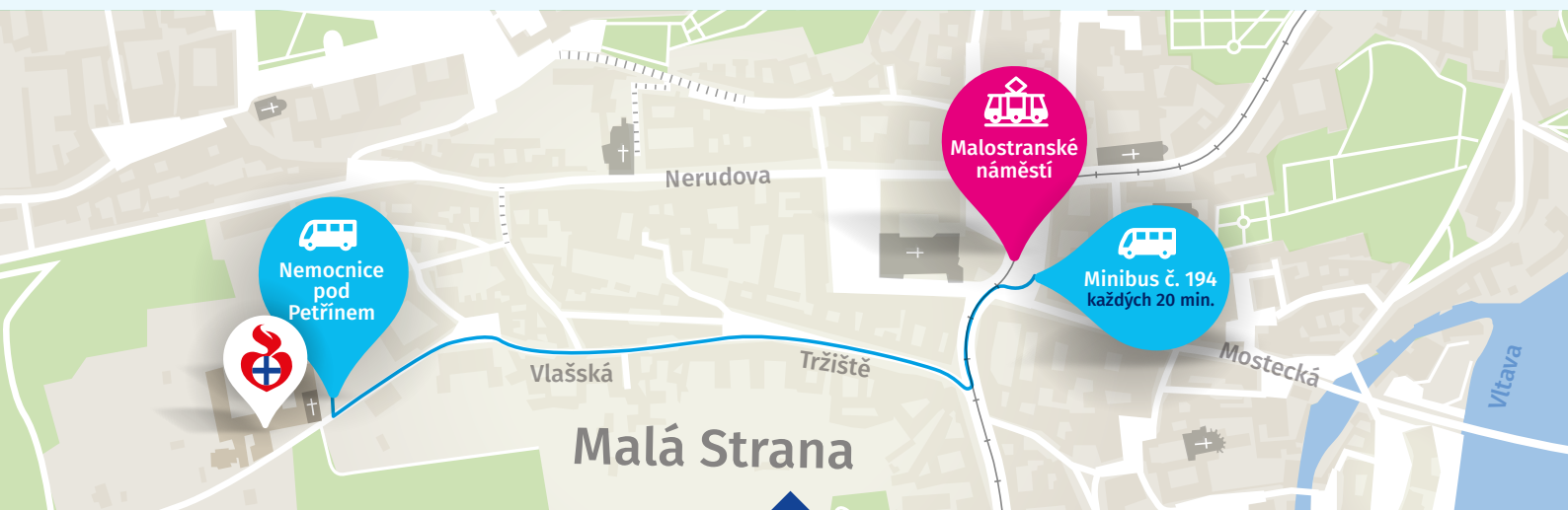
Společně
Zodpovědně
S účinnou láskou

Nemocnice Milosrdných sester sv. Karla Boromejského v Praze

je jedinou církevní nemocnicí s akutní péčí v ČR. Jsme nestátní zdravotnické zařízení Kongregace Milosrdných sester sv. Karla Boromejského, která nemocnici založila již v roce 1842.

Poskytujeme diagnostickou a léčebnou péči v interních a chirurgických oborech. Pacientům jsou k dispozici všeobecné i specializované ambulance a lůžková oddělení. U nás najdete přívětivou atmosféru, individuální přístup i jedinečnou integritu zdravotní a duchovní péče pro pacienty a jejich blízké.


Alergologie | Anesteziologie a resuscitace | Boromejská lékárna | Centrum chirurgie střevních onemocnění |
Dermatovenerologie | Dětské a dorostové detoxikační centrum | Diabetologie | Domácí zdravotní péče |
Gastroenterologie, endoskopie | Geriatrie | Chirurgie | Interní lékařství | Klinická biochemie | Neurologie |
Ošetrovatelská péče | Paliativní péče | Praktický lékař | Radiodiagnostika | Rehabilitace a fyzioterapie



Jak se k nám dostanete

Tramvaj č. 12, 15, 20, 22 - zastávka Malostranské náměstí, dále pak minibusem č. 194 (zastávka je také na Malostranském náměstí) do zastávky Nemocnice pod Petřínem. Parkování v areálu nemocnice – v provozu denně 6.00 až 22.00 h.

 **Recepce** (24 hodin denně) **257 197 319** | **Ústředna 257 197 111**

 Vlašská 36, Praha 1 – Malá Strana, PSČ 118 00

 www.nmskb.cz